

CATÁLOGO DE PRODUCTOS

www.maesa.mx



Tipo: De Resorte "Yacht"

MODELO TM3500G

MEDIDA	PRESIÓN (KG/CM ²)	PIEZAS /CAJA
½"	12	15
¾"	12	12
1"	12	8
1 ¼"	12	6
1 ½"	12	4
2"	12	2



- Conexión: Hembra/Hembra
- Latón estampado
- Sello de hule nitrilo
- Resorte de acero inoxidable



MODELO TM3505G (uso rudo)

MEDIDA	PRESIÓN (KG/CM ²)	PIEZAS /CAJA
½"	16	15
¾"	16	12
1"	16	8
1 ¼"	15	6
1 ½"	15	4
2"	15	2
3"	12	1
4"	12	1



- Conexión: Hembra/Hembra
- Latón estampado
- Sello de hule nitrilo
- Resorte de acero inoxidable

Válvulas Pichancha

Tipo: Filtro de Acero Inoxidable

MODELO TM3510G

MEDIDA	PRESIÓN (KG/CM ²)	PIEZAS/CAJA
¾"	12	50
1"	12	25
1 ¼"	10	20
1 ½"	10	10
2"	10	5
3"	8	1
4"	8	1



- Conexión: Macho
- Acero inoxidable
- Complemento para TM3500G y TM3505G



Tipo: De Resorte "Yacht"

MODELO TM3600G

MEDIDA	PRESIÓN (KG/CM ²)	PIEZAS /CAJA
½"	10	8
¾"	10	8
1"	10	7
1 ¼"	8	6
1 ½"	8	4
2"	8	2



- Conexión: Hembra
- Latón estampado
- Embolo de nylon
- Sello de hule nitrilo
- Resorte de acero inoxidable



Tipo: De Gravedad

MODELO TM3650G

MEDIDA	PRESIÓN (KG/CM ²)	PIEZAS /CAJA
¾"	10	12
1"	10	10
1 ¼"	8	6
1 ½"	8	5
2"	8	3
3"	6	1
4"	6	1

- Conexión: Hembra
- Latón estampado
- Embolo de latón
- Sello de hule nitrilo
- Sellado por gravedad (columna de agua)



Válvulas Reguladoras de Presión

MODELO **TM3100N**

MEDIDA	PRESIÓN (KG/CM ²)	PIEZAS /CAJA
½"	15	10
¾"	15	10



- ▶ Conexión: Hembra/Hembra
- ▶ Latón niquelado
- ▶ Presión de entrada máx.: 15 kg/cm²
- ▶ Rango de presión de salida: 1-4 kg/cm² (3 kg/cm² de fábrica)



TEMPERATURA DE OPERACIÓN: -20°C A 80°C



ROSCABLE

MODELO **TM3110N**

MEDIDA	PRESIÓN (KG/CM ²)	PIEZAS /CAJA
1"	25	1
1 ¼"	25	1
1 ½"	25	1
2"	25	1

- ▶ Conexión: Hembra/Hembra
- ▶ Latón niquelado
- ▶ Presión de entrada máx.: 25 kg/cm²
- ▶ Rango de presión de salida: 1-6 kg/cm² (3 kg/cm² de fábrica)



TEMPERATURA DE OPERACIÓN: -20°C A 80°C



ROSCABLE

Válvula de Purga Automática

MODELO **TM1900N**

MEDIDA	PRESIÓN (KG/CM ²)	PIEZAS /CAJA
½"	10	50
¾"	10	25



- ▶ Conexión: Macho
- ▶ Latón niquelado
- ▶ Presión máx.: 10 kg/cm²
- ▶ Presión de descarga: 4 kg/cm²



TEMPERATURA DE OPERACIÓN: -20°C A 110°C



ROSCABLE

Conexión T de 5 vías

MODELO **TM1510G**

MEDIDA	PRESIÓN (KG/CM ²)	PIEZAS/CAJA
3 DE ¾" Y 2 DE ½"	30	5



- ▶ Conexión: 2 Macho/3 Hembra
- ▶ Latón estampado
- ▶ Vías para equipo hidráulico



TEMPERATURA DE OPERACIÓN: -20°C A 200°C



ROSCABLE

Filtro en "Y" (cedazo)

MODELO **TM3670G**

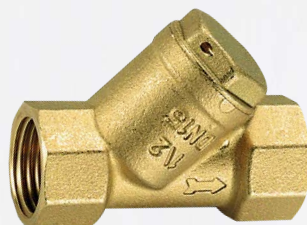
MEDIDA	PRESIÓN (KG/CM ²)	PIEZAS /CAJA
½"	20	25
¾"	20	18
1"	20	10



TEMPERATURA DE OPERACIÓN: -20°C A 100°C



ROSCABLE



- ▶ Conexión: Hembra/Hembra
- ▶ Cuerpo de latón estampado y filtro de acero inoxidable
- ▶ Acceso para la limpieza con circulación

Llave reforzada para manguera

MODELO **TM2589V**

MEDIDA	PRESIÓN (KG/CM ²)	PIEZAS/CAJA
½"	30	25
¾"	30	25



- ▶ Conexión: Macho
- ▶ Latón estampado
- ▶ Mango verde
- ▶ Acabado samblasteado



TEMPERATURA DE OPERACIÓN: -20°C A 100°C



ROSCABLE



REFORZADA

Amortiguador del Golpe de Ariete

MODELO **TM1935**



TEMPERATURA DE OPERACIÓN:
-20°C A 110°C



ROSCABLE



MEDIDA	PRESIÓN (KG/CM ²)	PIEZAS /CAJA
½"	10	5

- ▶ Conexión: Macho
- ▶ Latón cromado
- ▶ Presión de funcionamiento máx.: 10 kg/cm²
- ▶ Presión golpe de ariete máx.: 50 kg/cm²
- ▶ Presión operativa mínima: 3 kg/cm²

Válvulas de Control

Tipo: Angular

MODELO **TM2950C- 1/2 X 1/2**

MEDIDA	PRESIÓN (KG/CM ²)	PIEZAS /CAJA
½" x ½"	10	40

- ▶ Conexión: Macho/Hembra
- ▶ Latón cromado
- ▶ 100% metálica



TEMPERATURA DE OPERACIÓN:
-20°C A 110°C



ROSCABLE

MODELO **TM2950C- 1/2 X 1/2 C**

MEDIDA	PRESIÓN (KG/CM ²)	PIEZAS /CAJA
½" x ½" COMP.	10	40

- ▶ Conexión: Macho/Hembra
- ▶ Latón cromado
- ▶ Entrada de barrilito
- ▶ 100% metálica



TEMPERATURA DE OPERACIÓN:
-20°C A 110°C

MODELO **TM2950C- 1/2 X 3/8**

MEDIDA	PRESIÓN (KG/CM ²)	PIEZAS /CAJA
½" x ¾"	10	40

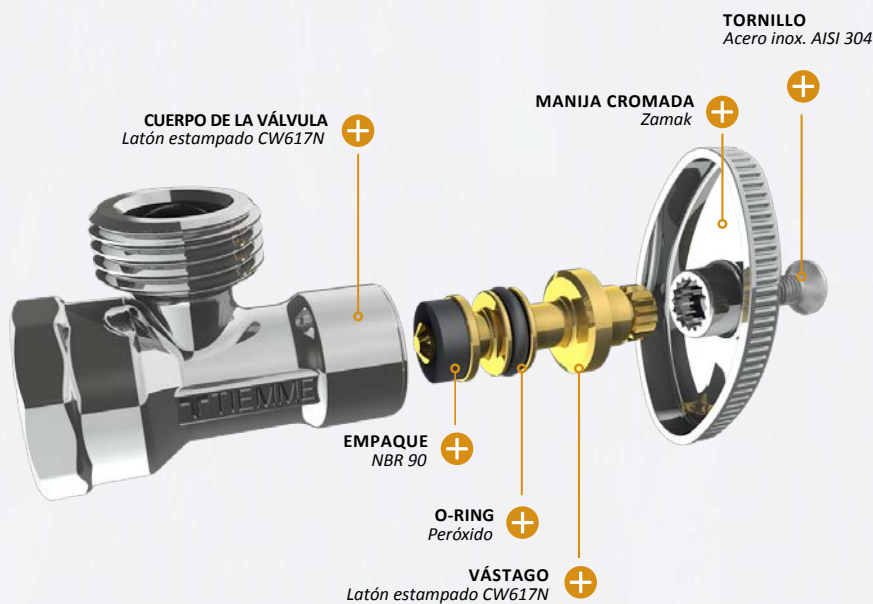
- ▶ Conexión: Macho/Hembra
- ▶ Latón cromado
- ▶ 100% metálica



TEMPERATURA DE OPERACIÓN:
-20°C A 110°C



ROSCABLE



Tipo: Recta

MODELO **TM2950CR**

MEDIDA	PRESIÓN (KG/CM ²)	PIEZAS /CAJA
½" x ½"	10	40
½" x ¾"	10	40

- ▶ Conexión: Macho/Hembra
- ▶ Latón cromado
- ▶ Recta
- ▶ 100% metálica



TEMPERATURA DE OPERACIÓN:
-20°C A 110°C



ROSCABLE



SANIFLO®

A PUMP COMPANY SINCE 1958

ANTES



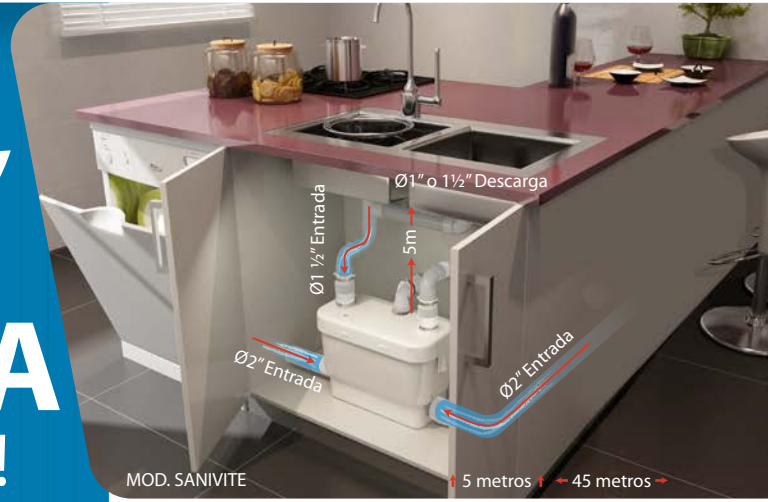
DESPUÉS

MOD. SANIBESTPRO



¡CON SANIFLO, INSTALA UN BAÑO O COCINA de manera rápida y sencilla!

¡SIN PERFORAR
EL PISO!



MOD. SANIVITE

¡EN DONDE TÚ QUIERAS!

- Sin importar la pendiente para el drenaje.
- Sistema silencioso y sin malos olores.
- Con opción de estar totalmente oculto.
- Más de 7 millones de instalaciones a nivel mundial.

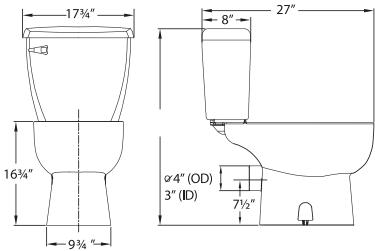
¡Más de 60 años de experiencia!

Sanitarios



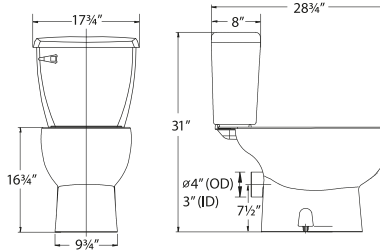
Taza Redonda

Taza blanca y redonda con tanque de sanitario aislado
Taza Redonda: SF083
Tanque: SF005



Taza Alargada

Taza blanca y alargada* con tanque de sanitario aislado
Taza Alargada: SF087
Tanque: SF005



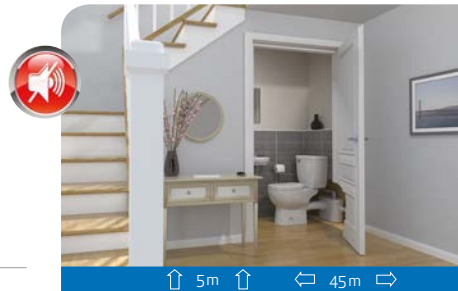
*Cumple con la Ley para Personas con Discapacidades (ADA, por sus siglas en inglés).

Bombas para Medio Baño

SANIACCESS® 2

- ▶ Los paneles de servicio brindan acceso directo para una fácil inspección y mantenimiento
- ▶ El mantenimiento periódico puede lograrse sin tener que desconectar la unidad del sanitario o sistema de plomería

Velocidad de flujo a 5 m: 17 galones/min (66 litros/min)	Suministro de electricidad: 115 V - 60 Hz
Velocidad de flujo a 1 m: 27 galones/min (103 litros/min)	Amperaje: 4.5 A
Diámetro de tubería de descarga: 3/4"	HP: 0.5
	Temperatura: 40 °C (43 °C máx.)



El SANIACCESS2 es un sistema silencioso que se usa para instalar un medio baño en aplicaciones residenciales.



No. de Parte: SF081



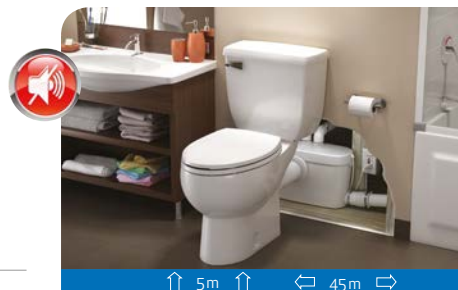
*Deshace desechos humanos y papel sanitario.

Bombas para Baño Completo

SANIACCESS® 3

- ▶ Los paneles de servicio brindan acceso directo para una fácil inspección y mantenimiento
- ▶ El mantenimiento periódico puede lograrse sin tener que desconectar la unidad del inodoro o sistema de plomería

Velocidad de flujo a 5 m: 17 galones/min (66 litros/min)	Suministro de electricidad: 115 V - 60 Hz
Velocidad de flujo a 1 m: 27 galones/min (103 litros/min)	Amperaje: 4.5 A
Diámetro de tubería de descarga: 3/4"	HP: 0.5
	Temperatura: 40 °C (43 °C máx.)



El SANIACCESS3 es un sistema silencioso que se usa para instalar un baño completo en aplicaciones residenciales.



No. de Parte: SF082



*Deshace desechos humanos y papel sanitario.

SANIPACK®

- ▶ Construye un baño completo para aplicaciones residenciales
- ▶ Diseñado para trabajar con inodoros suspendidos con tanque oculto (no suministrado por Saniflo)

Velocidad de flujo a 5 m:
17 galones/min (66 litros/min)

Velocidad de flujo a 1 m:
27 galones/min (103 litros/min)

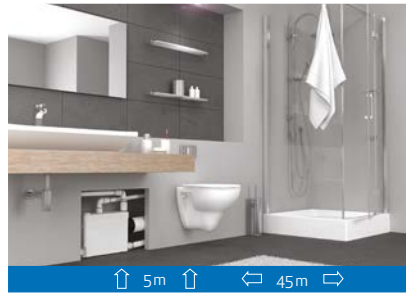
Diámetro de tubería de descarga: 3/4"

Suministro de electricidad:
115 V - 60 Hz

Amperaje: 4.5 A

HP: 0.5

Temperatura: 40 °C (43 °C máx.)



La profundidad del SANIPACK permite que la unidad se instale directamente en la pared.



No. de Parte: SF011

*Deshace desechos humanos y papel sanitario.

SANIBEST Pro

TECNOLOGÍA DE TRITURADO

- ▶ Construye un baño completo y más; para aplicaciones residenciales y comerciales
- ▶ Se diseñó para manejar descargas accidentales de artículos sanitarios

Velocidad de flujo a 8 m:
19 galones/min (72 litros/min)

Velocidad de flujo a 1 m:
38 galones/min (145 litros/min)

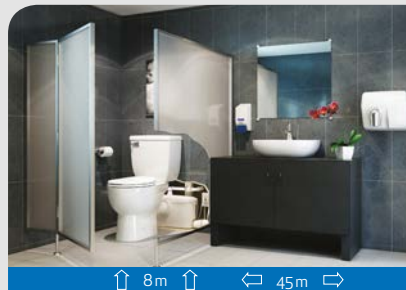
Diámetro de tubería de descarga: 3/4"

Suministro de electricidad:
115 V - 60 Hz

Amperaje: 9.0 A

HP: 1

Temperatura: 40 °C (43 °C máx.)



SANIBEST PRO es ideal para situaciones en las que no se puede controlar el uso; como en un baño de huéspedes, vivienda de alquiler o edificio de oficinas.



No. de Parte: SF013

*Deshace desechos humanos, papel sanitario, toallas femeninas, tampones, condones, hilo dental y toallas húmedas.

SANIGRIND Pro

TECNOLOGÍA DE TRITURADO

- ▶ Construye un baño completo y más; para aplicaciones residenciales y comerciales
- ▶ Se diseñó para manejar descargas accidentales de artículos sanitarios

Velocidad de flujo a 8 m:
19 galones/min (72 litros/min)

Velocidad de flujo a 1 m:
38 galones/min (145 litros/min)

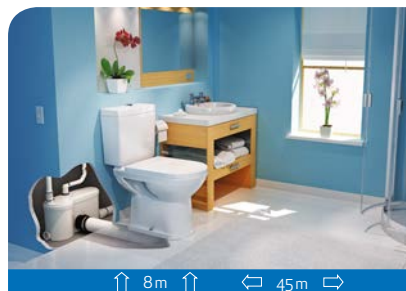
Diámetro de tubería de descarga: 3/4"

Suministro de electricidad:
115 V - 60 Hz

Amperaje: 9.0 A

HP: 1

Temperatura: 40 °C (43 °C máx.)



SANIGRIND PRO es ideal para situaciones en las que no se puede controlar el uso; como en un baño de huéspedes, vivienda de alquiler o edificio de oficinas.



No. de Parte: SF014

*Deshace desechos humanos, papel sanitario, toallas femeninas, tampones, condones, hilo dental y toallas húmedas.

Bombas de Drenaje (aguas grises)

SANISWIFT®

Clasificación Residencial

- ▶ Ideal para aplicaciones residenciales. Sistema preensablado con entradas en la parte inferior y válvulas de retención incorporadas
- ▶ Bomba potente y económica con entradas múltiples para varias instalaciones

Velocidad de flujo a 4 m: 18 galones/min (70 litros/min)	Suministro de electricidad: 115 V - 60 Hz
Velocidad de flujo a 1 m: 24 galones/min (89 litros/min)	Amperaje: 4.5 A*
Diámetro de tubería de descarga: 1"-1 1/2"	HP: 0.3
	Temperatura: Máxima 60 °C

*Medido con una descarga de 1". La información variará cuando el tamaño de la descarga aumente. Consulte con la fábrica.



El SANISWIFT puede soportar múltiples accesorios para facilitar las instalaciones más difíciles. Saniswift establece el estándar como la mejor bomba de aguas grises.



No. de Parte: SF021

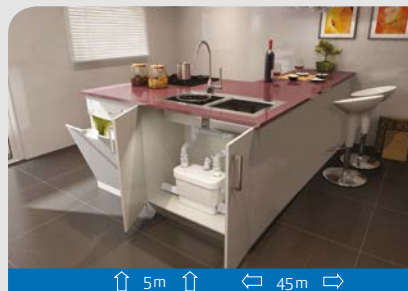
SANIVITE®

Clasificación Comercial

- ▶ Ideal para aplicaciones de uso rudo, ya que puede soportar la acumulación de agua caliente y grasa.
- ▶ Sistema preensablado con entradas en la parte inferior y válvulas de retención para varias instalaciones.

Velocidad de flujo a 5 m: 18 galones/min (70 litros/min)	Suministro de electricidad: 115 V - 60 Hz
Velocidad de flujo a 1 m: 29 galones/min (110 litros/min)	Amperaje: 4.5 A*
Diámetro de tubería de descarga: 1"-1 1/2"	HP: 0.4
	Temperatura: Máxima 60 °C

*Medido con una descarga de 1". La información variará cuando el tamaño de la descarga aumente. Consulte con la fábrica.



El SANIVITE es un sistema silencioso y la solución perfecta para instalar una cocina o fregadero donde tú quieras.



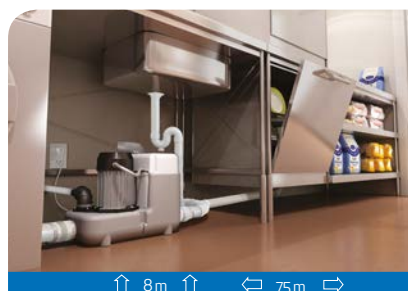
No. de Parte: SF008

SANICOM 1®

Clasificación Comercial

- ▶ Ideal para aplicaciones residenciales y comerciales de uso rudo
- ▶ Bomba de drenaje de 1 HP diseñada para aplicaciones en las que el agua caliente puede ser un problema, ya que puede soportar hasta 90 °C.

Velocidad de flujo a 8 m: 17 galones/min (64 litros/min)	Suministro de electricidad: 115 V - 60 Hz
Velocidad de flujo a 1 m: 33 galones/min (125 litros/min)	Amperaje: 10 A (Máx)
Diámetro de tubería de descarga: 1"	HP: 1
	Temperatura: Máxima 90 °C



La bomba de desagüe SANICOM 1 se usa para bombear aguas grises lejos de una variedad de accesorios en aplicaciones comerciales y residenciales.



No. de Parte: SF018

SANICUBIC® 1

TECNOLOGÍA DE TRITURADO

- ▶ Es compatible con múltiples accesorios de residuos para aplicaciones residenciales y comerciales. Estructura exterior impermeable con clasificación según los estándares IP68
- ▶ La unidad puede adaptarse a un cárcamo para optimizar el funcionamiento. Está equipado con una caja de alarma externa visual y audible

Velocidad de flujo a 11 m:

26 galones/min (98 litros/min)

Velocidad de flujo a 1 m:

50 galones/min (189 litros/min)

Diámetro de tubería de descarga: 1½"

Motor: Una bomba potente de 1 HP

Suministro de electricidad:

Operación monofásica de 115V - 60Hz

Amperaje: 10.0 A*

HP: 1 HP

Temperatura: Máxima 70°C



↑ 11m ↑ ← 100m →

Sistema de trituración totalmente preensamblado con el exclusivo sistema de instalación a nivel de piso fregadero donde tú quieras.



No. de Parte: SF089

*Deshace desechos humanos, papel sanitario, toallas femeninas, tampones, condones, hilo dental y toallas húmedas.

ESCANEA CON TU SMARTPHONE

SANICUBIC® 2

TECNOLOGÍA DE TRITURADO

- ▶ Es compatible con múltiples accesorios de residuos para aplicaciones residenciales y comerciales
- ▶ Estructura exterior impermeable con clasificación según los estándares IP68. Está equipado con una caja de alarma externa visual y audible

Velocidad de flujo a 11 m:

38 galones/min (144 litros/min)

Velocidad de flujo a 1 m:

90 galones/min (341 litros/min)

Diámetro de tubería de descarga: 1½"

Motor: Dos bombas trituradoras potentes de 1 HP

Suministro de electricidad:

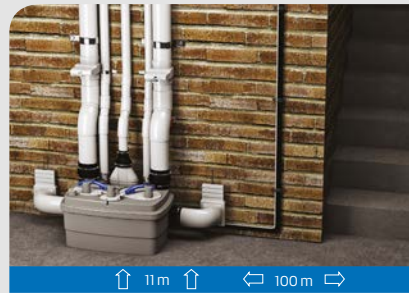
Operación monofásica de 220/240V - 60Hz

Amperaje: 13.0 A*

HP: 1 HP por motor

Temperatura: Máxima 70°C

(*Ambos motores en operación)



↑ 11m ↑ ← 100m →

El Sistema completo con doble trituración con el exclusivo sistema de instalación a nivel de piso.



No. de Parte: SF029

*Deshace desechos humanos, papel sanitario, toallas femeninas, tampones, condones, hilo dental y toallas húmedas.

Accesorios

MODELO SF030 Tubo de Extensión

Características:

- ▶ Tubo de PVC de 46 cm que facilita la instalación de una bomba para aguas residuales modelos SANIACCESS2, SANIACCESS3 y SANIBEST Pro detrás del muro
- ▶ Tiene un adaptador en uno de los lados para poder hacer la conexión al sanitario con un buen sellado
- ▶ Si se utiliza, el sanitario se debe de elevar 1 cm para permitir la descarga por gravedad



MODELO SFFILTREXS Filtro de Carbón Activado

Características:

- ▶ Filtro de carbón activado que sustituye la conexión a la ventila que necesitan los sistemas Saniflo
- ▶ Permite el flujo de entrada (evita crear vacío dentro de la bomba) y salida (malos olores) de aire de la bomba
- ▶ Para todos los modelos

